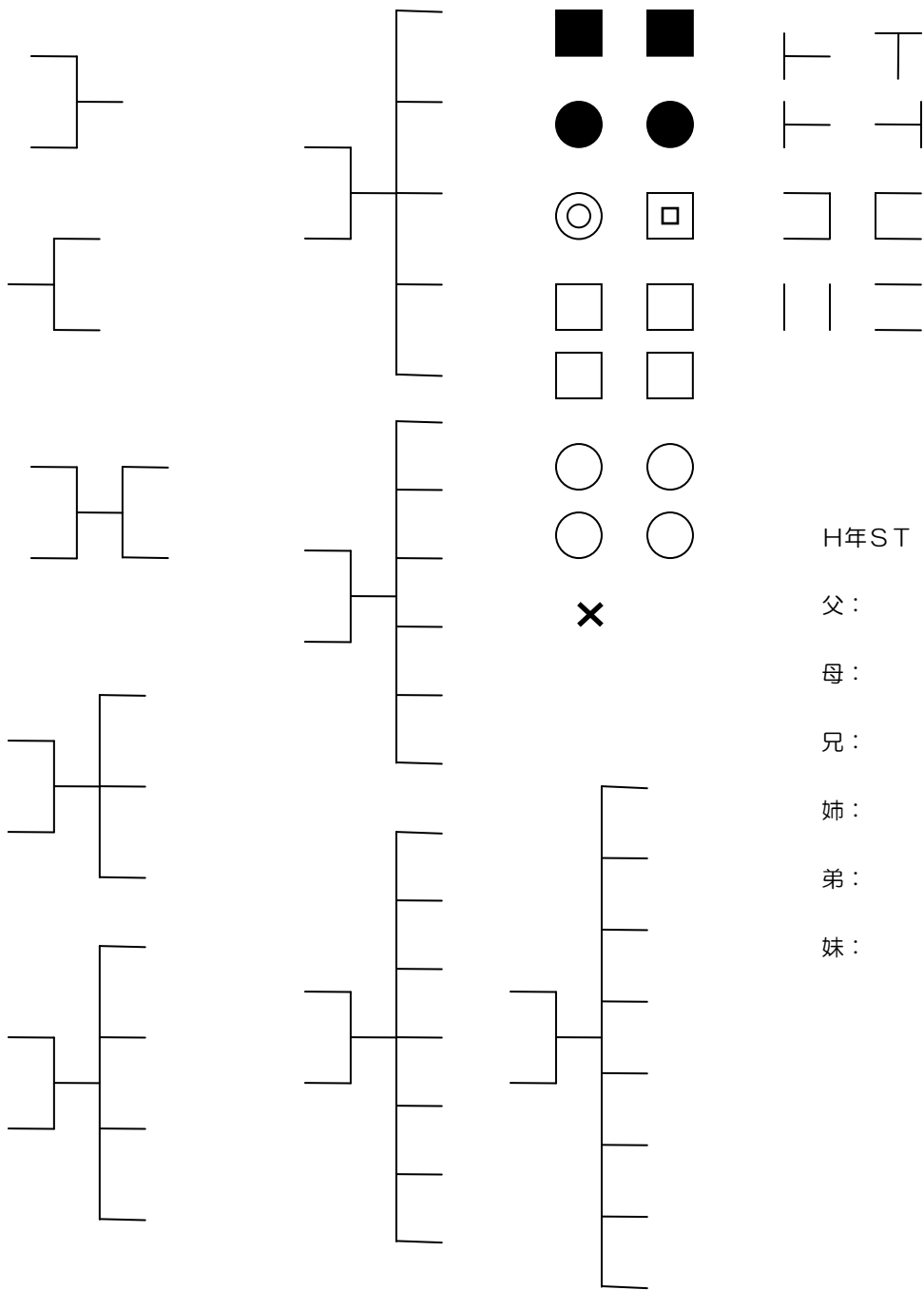


# 家族構成図の作り方



①上の図をそのままのサイズで必要分動かして家族構成図を作成する。

②家族構成図をオブジェクトの選択（矢印）にして囲んで指定し、  
図形の調整からグループ化して適当なサイズに縮小する。（2003）

☆（2007以降のパソコンは）家系図製作後

配置→グループ化

③サマリーの欄にコピー貼り付けする。